

La pneumonie

Le plus souvent d'origine bactérienne ou virale, la pneumonie est une inflammation des poumons. Elle affecte les alvéoles pulmonaires, situées à l'extrémité des bronchioles. Elle atteint généralement une partie d'un poumon (pneumonie lobaire), mais peut aussi s'étendre à l'ensemble du parenchyme pulmonaire (soit notamment les bronchioles et les alvéoles pulmonaires).

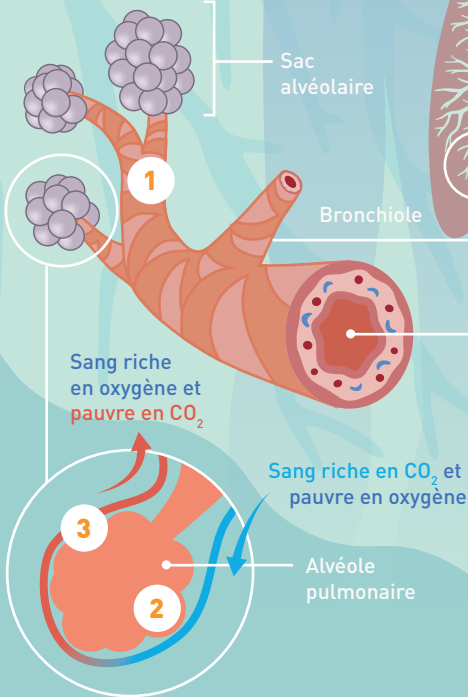
La pneumonie est la

1^{re} cause

de mortalité dans le monde chez l'enfant

SITUATION NORMALE

- 1 L'air arrive dans les sacs alvéolaires.
- 2 La paroi des alvéoles laisse passer l'oxygène dans le sang.
- 3 Les alvéoles récupèrent le CO₂ présent dans le sang pour qu'il soit ensuite expiré.



PNEUMONIE

- 1 Une bactérie (pneumocoque, par ex.) ou un virus (virus respiratoire ou de la grippe) s'installe dans le poumon.
- 2 Des sécrétions remplissent les sacs alvéolaires qui servent à l'échange gazeux.
- 3 Les échanges gazeux sont perturbés : l'oxygène peine à atteindre le sang et le CO₂ sera difficilement éliminé.

Trachée

Poumon

Bronchiole

Bronches

sang insuffisamment réoxygéné (hypoxie)

Sang riche en CO₂ et pauvre en oxygène

Alvéole pulmonaire

La pneumonie provoque une inflammation, un œdème des tissus atteints et un rétrécissement des bronches.

Conséquence : la respiration devient plus difficile.

Sang riche en CO₂ et pauvre en oxygène

Alvéole pulmonaire remplie de sécrétions

Profil à risque

Si la pneumonie peut toucher des personnes de tous âges, certains facteurs augmentent le risque de la contracter :

- Maladie chronique (diabète par ex.)
- Présence d'une autre maladie respiratoire (bronchopneumopathie chronique obstructive (BPCO) par ex.)
- Pathologie affaiblissant le système immunitaire (VIH par ex.)
- Tabagisme
- Malnutrition
- Âge avancé

Quel traitement ?

- Antibiotiques en cas de pneumonie d'origine bactérienne
- Fluidifiants pour faciliter l'élimination des sécrétions bronchiques en excès (expectorations)
- Physiothérapie de drainage
- Paracétamol en cas de fièvre

Pas uniquement l'hiver !

On associe à tort pneumonie et saison hivernale. En effet, certains des virus et bactéries qui en sont responsables sévissent toute l'année. A noter qu'une pneumonie peut aussi être causée par l'inhalation d'irritants (fumée, gaz, particules) ou des médicaments.

Les symptômes

- Toux
- Fièvre
- Difficultés respiratoires
- Douleurs thoraciques si la pneumonie touche la plèvre (fine membrane qui recouvre les poumons)
- Accélération de la fréquence cardiaque

planète santé

Texte : Laetitia Grimaldi
 Experte : Pre Paola Gasche-Soccal, médecin-chef du Service de pneumologie, HUG